

Professionelle Fliesenverlegung im Betriebsrestaurant von F/LIST mit
PCI-Produkten und Verlegekran

Höchste Präzision bei der Verlegung großformatiger Fliesen

Perfektion ist das Markenzeichen der F. LIST GMBH: Der international tätige Ausstatter aus Thomasberg in Österreich plant und fertigt hochwertige Interieurs für Privatjets, Yachten und Villen. Auch in seinem eigenen Unternehmen legt der Aufsichtsratsvorsitzende Franz List höchsten Wert auf Stil, qualitativ hochwertige Materialien und modernes Ambiente. Das neu erbaute, futuristisch designte Betriebsrestaurant „franz“ zeugt davon: Der offene, helle Raum mit großen Glasfronten bietet 220 Personen ein exklusives Ambiente. Den Bodenbelag auf den 1.400 Quadratmetern bilden sechs Millimeter dünne Platten im Format 240 x 120 Zentimeter.

Für diese anspruchsvolle Aufgabe beauftragte List die Fliesenlegerfachabteilung Keramik Bau Weiz der Lieb Bau Weiz GmbH. Für Abteilungsleiter Hansjürgen Kulmer stand neben der zu erbringenden fachmännischen Verlegeleistung auch die Gesundheit seiner Mitarbeiter im Fokus der Ausführungsplanung. Damit das Team die rund 60 Kilogramm schweren Fliesen ohne gesundheitliche Beeinträchtigungen verlegen konnte, kam ein spezieller Verlegekran zum Einsatz. Bei den Verlegewerkstoffen setzt die Keramik Bau Weiz

Sitz der Gesellschaft:
PCI Augsburg GmbH
Piccardstraße 11, 86159 Augsburg
Postfach 10 22 47, 86012 Augsburg
Tel. +49(8 21) 59 01-0
Fax +49(8 21) 59 01-372

Geschäftsführer:
Marc Christian Köppe (Vorsitz)
Frank Rösiger
Aufsichtsratsvorsitzender:
Philipp Kley

Registergericht:
Amtsgericht Augsburg, HRB 6355
USt-IdNr.: DE811143409
www.pci-augsburg.de

REFERENZBERICHT

Augsburg, 26.03.2018

Seite 2 von 12

schon seit vielen Jahren auf die Produkte der PCI. Gerade bei Großformaten sind verlässliche und qualitativ hochwertige Produkte eine entscheidende Komponente für die sichere Ausführung. „Um die Großformate bei der Firma F/LIST vollsatt und damit sicher und dauerhaft zu verlegen, war ein Mörtel mit langer Verarbeitbarkeit und schneller Erhärtung notwendig“, erklärt Hansjürgen Kulmer.

■ Die Basis: Ein sehr ebener und glatter Untergrund

Für die Untergrundvorbereitung im Betriebsrestaurant war lediglich die Grundierung notwendig, ein Flächenausgleich war nicht erforderlich. Zum Einsatz kam die lösemittelfreie und sehr emissionsarme Spezial-Haftgrundierung PCI Gisogrund 404, die in der Kontrollfarbe violett den gleichmäßigen Flächenauftrag ermöglicht. Mit ihrer hohen Verbundhaftfestigkeit sorgt sie für die sichere Haftung der Beläge auf dem Untergrund. Zugleich schützt die Grundierung den nachfolgenden Fliesenmörtel vor zu schnellem Wasserentzug auf saugenden Untergründen und vermeidet die Bildung von Schwundrissen.

Die Herausforderung: Großformate vollsatt verkleben

Die Verlegung der großen Feinsteinzeugplatten führten die Handwerker anschließend mit PCI Carrament grau aus. Den Mörtel vergüteten sie mit dem flexibilisierenden Zusatz PCI Lastoflex. Der verformungsfähige, plastisch geschmeidige Mittelbettmörtel lässt sich leicht mit einer großen Zahnkelle verteilen. Um die Großformate ohne Lufteinschlüsse oder Hohllagen sicher zu verlegen, wandten die Handwerker das Battering-Floating-Verfahren an. Sie kämmten PCI Carrament mit einer 15 Millimeter Zahnleiste am Untergrund auf und

Sitz der Gesellschaft:
PCI Augsburg GmbH
Piccardstraße 11, 86159 Augsburg
Postfach 10 22 47, 86012 Augsburg
Tel. +49(8 21) 59 01-0
Fax +49(8 21) 59 01-372

Geschäftsführer:
Marc Christian Köppe (Vorsitz)
Frank Rösiger
Aufsichtsratsvorsitzender:
Philipp Kley

Registergericht:
Amtsgericht Augsburg, HRB 6355
USt-IdNr.: DE811143409
www.pci-augsburg.de

REFERENZBERICHT

Augsburg, 26.03.2018

Seite 3 von 12

spachtelten die Plattenrückseite glatt ab. Da PCI Carrament Wasser effektiv kristallin bindet, eignet er sich besonders für die großformatige Verlegung. Das schnelle Erhärten ermöglicht einen zügigen Arbeitsfortschritt: Der Bodenbelag ist schon nach rund sechs Stunden begeh- und verfugbar und kann nach circa einem Tag voll belastet werden.

■ Mit dem Verlegekran konnten die Arbeiten im Betriebsrestaurant schneller und vor allem leichter ausgeführt werden. Gerade das Anheben, Tragen und Positionieren von Großformaten stellt ein gesundheitliches Risiko für die Fliesenleger dar. Mit Maschinenteknik lässt sich der Arbeitsablauf beim Buttering-Floating-Verfahren zusätzlich verkürzen: Die Handwerker müssen die Platten zum Einstreichen der Rückseite nicht mühsam wenden und auch das Aufsetzen der Handsauger auf der Vorderseite entfällt. Platten, die schon in das Kleberbett eingelassen sind und der Korrektur bedürfen, lassen sich einfach und für die Handwerker rückenschonend anheben. Bei deutlich geringerer körperlicher Belastung entfallen Arbeits- und Wartezeiten.

Die Kür: Verfugen mit Premium-Mörtel

Trotz ihres geringen Anteils an der Gesamtfläche tragen die Fugen auch bei Großformaten entscheidend zum Erscheinungsbild des Bodenbelags bei. Mit PCI Nanofug Premium wählten Bauherr und Verarbeiter einen Fugenmörtel, der mit seiner feinen Oberfläche und brillanten Farbgebung überzeugt. Zudem ist der Belag in einem Betriebsrestaurant hohen Belastungen ausgesetzt und muss

Sitz der Gesellschaft:
PCI Augsburg GmbH
Piccardstraße 11, 86159 Augsburg
Postfach 10 22 47, 86012 Augsburg
Tel. +49(8 21) 59 01-0
Fax +49(8 21) 59 01-372

Geschäftsführer:
Marc Christian Köppe (Vorsitz)
Frank Rösiger

Aufsichtsratsvorsitzender:
Philipp Kley

Registergericht:
Amtsgericht Augsburg, HRB 6355
USt-IdNr.: DE811143409
www.pci-augsburg.de

REFERENZBERICHT

Augsburg, 26.03.2018

Seite 4 von 12

ständiger Reinigung standhalten. PCI Nanofug Premium lässt sich dank Easy-to-clean-Effekt sehr leicht reinigen und ist enorm widerstandsfähig gegen saure Haushaltsreiniger. Was das Team um Fliesenlegermeister Hansjürgen Kulmer besonders schätzte: „PCI Nanofug Premium ist mit einem Verarbeitungsfenster von rund 40 Minuten sehr komfortabel zu verarbeiten. Trotzdem bindet er schnell ab ohne aufzubrennen“, so Kulmer. „Mit der Wahl der verwendeten Verlegeprodukte waren wir rundum zufrieden. Fliesen- und Fugemörtel erhärten schnell und ermöglichen trotzdem eine ungewöhnlich lange Verarbeitung. Zudem entsprechen sie dem hohen Anspruch des Bauherrn und als sehr emissionsarme Produkte gleichzeitig auch dem Aspekt des wohngesunden Bauens.“

Sitz der Gesellschaft:
PCI Augsburg GmbH
Piccardstraße 11, 86159 Augsburg
Postfach 10 22 47, 86012 Augsburg
Tel. +49(8 21) 59 01-0
Fax +49(8 21) 59 01-372

Geschäftsführer:
Marc Christian Köppe (Vorsitz)
Frank Rösiger
Aufsichtsratsvorsitzender:
Philipp Kley

Registergericht:
Amtsgericht Augsburg, HRB 6355
USt-IdNr.: DE811143409
www.pci-augsburg.de

REFERENZBERICHT

Augsburg, 26.03.2018

Seite 5 von 12

Objektdaten

Objekt:	Höchste Präzision bei der Verlegung großformatiger Fliesen
Untertitel:	Professionelle Fliesenverlegung im Betriebsrestaurant von F/LIST mit PCI-Produkten und Verlegekran
Ort:	Thomasberg, Österreich
Fertigstellung Jahr:	2017
Aufgabe:	Verlegung großformatiger Bodenfliesen mit Maschinenteknik
Objektgröße:	1400 m ²
Produkteinsatz:	PCI Gisogrund 404, PCI Carrament grau, PCI Lastoflex, PCI Nanofug Premium, PCI Silcofug E
Planer	kaltenbacher ARCHITEKTUR zt-gmbh
Bauherr	F. LIST GMBH
Verarbeiter:	Fliesenlegerfachabteilung Keramik Bau Weiz der Lieb Bau Weiz GmbH & Co KG
PCI-Anwendungstechnik:	Markus Balleisen, Peter Scharping
PCI-Fachberatung:	Herbert Eibel
Ansprechpartner :	PCI Augsburg GmbH Piccardstraße 11 86159 Augsburg Telefon: 0821 5901-0 Telefax: 0821 5901-416 E-Mail: pci-info@basf.com www.pci-augsburg.de

Sitz der Gesellschaft:
PCI Augsburg GmbH
Piccardstraße 11, 86159 Augsburg
Postfach 10 22 47, 86012 Augsburg
Tel. +49(8 21) 59 01-0
Fax +49(8 21) 59 01-372

Geschäftsführer:
Marc Christian Köppe (Vorsitz)
Frank Rösiger
Aufsichtsratsvorsitzender:
Philipp Kley

Registergericht:
Amtsgericht Augsburg, HRB 6355
USt-IdNr.: DE811143409
www.pci-augsburg.de

Bilder:



Bild 1: Die F. LIST GMBH in Thomasberg baut exklusive Interieurs für Privatjets, Yachten und Villen. Auch bei der Innenausstattung seines neu errichteten Betriebsrestaurants legte Aufsichtsratsvorsitzender Franz List großen Wert auf Design und hochwertige Ausführung.

Bild zum Download:

<https://pics.pci-augsburg.com:443/php/index.php?database=1&downloadimage=54438&size=4608x3456&format=&check=06d602ef408d84a9375f5f7abef57ca1>

Sitz der Gesellschaft:
PCI Augsburg GmbH
Piccardstraße 11, 86159 Augsburg
Postfach 10 22 47, 86012 Augsburg
Tel. +49(8 21) 59 01-0
Fax +49(8 21) 59 01-372

Geschäftsführer:
Marc Christian Köppe (Vorsitz)
Frank Rösiger

Aufsichtsratsvorsitzender:
Philipp Kley

Registergericht:
Amtsgericht Augsburg, HRB 6355
USt-IdNr.: DE811143409

www.pci-augsburg.de



Bild 2: Für den Boden wählte der Bauherr großformatiges Feinsteinzeug und beauftragte die Fliesenlegerfachabteilung Keramik Bau Weiz (Lieb Bau Weiz GmbH & Co KG), die seit vielen Jahren mit PCI-Produkten arbeitet. Der Untergrund wurde zunächst mit PCI Gisogrund 404 vorbereitet.

Bild zum Download:

<https://pics.pci->

[augsburg.com:443/php/index.php?database=1&downloadimage=54437&size=4608](https://pics.pci-augsburg.com:443/php/index.php?database=1&downloadimage=54437&size=4608)

[x3456&format=&check=86d3168257a53873e31f5411eaf154bf](https://pics.pci-augsburg.com:443/php/index.php?database=1&downloadimage=54437&size=4608x3456&format=&check=86d3168257a53873e31f5411eaf154bf)

Sitz der Gesellschaft:
PCI Augsburg GmbH
Piccardstraße 11, 86159 Augsburg
Postfach 10 22 47, 86012 Augsburg
Tel. +49(8 21) 59 01-0
Fax +49(8 21) 59 01-372

Geschäftsführer:
Marc Christian Köppe (Vorsitz)
Frank Rösiger

Aufsichtsratsvorsitzender:
Philipp Kley

Registergericht:
Amtsgericht Augsburg, HRB 6355
USt-IdNr.: DE811143409

www.pci-augsburg.de



Bild 3: Die Handwerker verlegten die 240 x 120 Zentimeter großen Platten im Buttering-Floating-Verfahren mit dem Mittelbettmörtel PCI Carrament grau, vergütet mit PCI Lastoflex speziell für die Verlegung von Feinsteinzeug.

Bild zum Download:

<https://pics.pci-augsburg.com:443/php/index.php?database=1&downloadimage=54440&size=1632x1224&format=&check=996704a053478051873f740c0694a787>

Sitz der Gesellschaft:
PCI Augsburg GmbH
Piccardstraße 11, 86159 Augsburg
Postfach 10 22 47, 86012 Augsburg
Tel. +49(8 21) 59 01-0
Fax +49(8 21) 59 01-372

Geschäftsführer:
Marc Christian Köppe (Vorsitz)
Frank Rösiger
Aufsichtsratsvorsitzender:
Philipp Kley

Registergericht:
Amtsgericht Augsburg, HRB 6355
USt-IdNr.: DE811143409
www.pci-augsburg.de

Augsburg, 26.03.2018

Seite 9 von 12



Bild 4: Um die Gesundheit seiner Mitarbeiter zu schonen und eine hochwertige Verlegeleistung zu erzielen, setzte Fliesenlegermeister Hansjürgen Kulmer einen Verlegekran ein.

Bild zum Download:

<https://pics.pci-augsburg.com:443/php/index.php?database=1&downloadimage=54441&size=1632x1224&format=&check=8be62ad08dcafeea70f0dd23bcdbc1a3>

Sitz der Gesellschaft:
PCI Augsburg GmbH
Piccardstraße 11, 86159 Augsburg
Postfach 10 22 47, 86012 Augsburg
Tel. +49(8 21) 59 01-0
Fax +49(8 21) 59 01-372

Geschäftsführer:
Marc Christian Köppe (Vorsitz)
Frank Rösiger
Aufsichtsratsvorsitzender:
Philipp Kley

Registergericht:
Amtsgericht Augsburg, HRB 6355
USt-IdNr.: DE811143409
www.pci-augsburg.de

Augsburg, 26.03.2018

Seite 10 von 12



Bild 5: Präzisionsarbeit: Die Großformate wurden exakt eingepasst. Ist eine Korrektur notwendig, lässt sich diese mittels Maschinenteknik einfacher durchführen.

Bild zum Download:

<https://pics.pci->

[augsburg.com:443/php/index.php?database=1&downloadimage=54442&size=1632](https://pics.pci-augsburg.com:443/php/index.php?database=1&downloadimage=54442&size=1632)

[x1224&format=&check=a1eb9251c8b67607f990f39e2054d6dc](https://pics.pci-augsburg.com:443/php/index.php?database=1&downloadimage=54442&size=1632x1224&format=&check=a1eb9251c8b67607f990f39e2054d6dc)

Sitz der Gesellschaft:
PCI Augsburg GmbH
Piccardstraße 11, 86159 Augsburg
Postfach 10 22 47, 86012 Augsburg
Tel. +49(8 21) 59 01-0
Fax +49(8 21) 59 01-372

Geschäftsführer:
Marc Christian Köppe (Vorsitz)
Frank Rösiger

Aufsichtsratsvorsitzender:
Philipp Kley

Registergericht:
Amtsgericht Augsburg, HRB 6355
USt-IdNr.: DE811143409

www.pci-augsburg.de

Augsburg, 26.03.2018

Seite 11 von 12

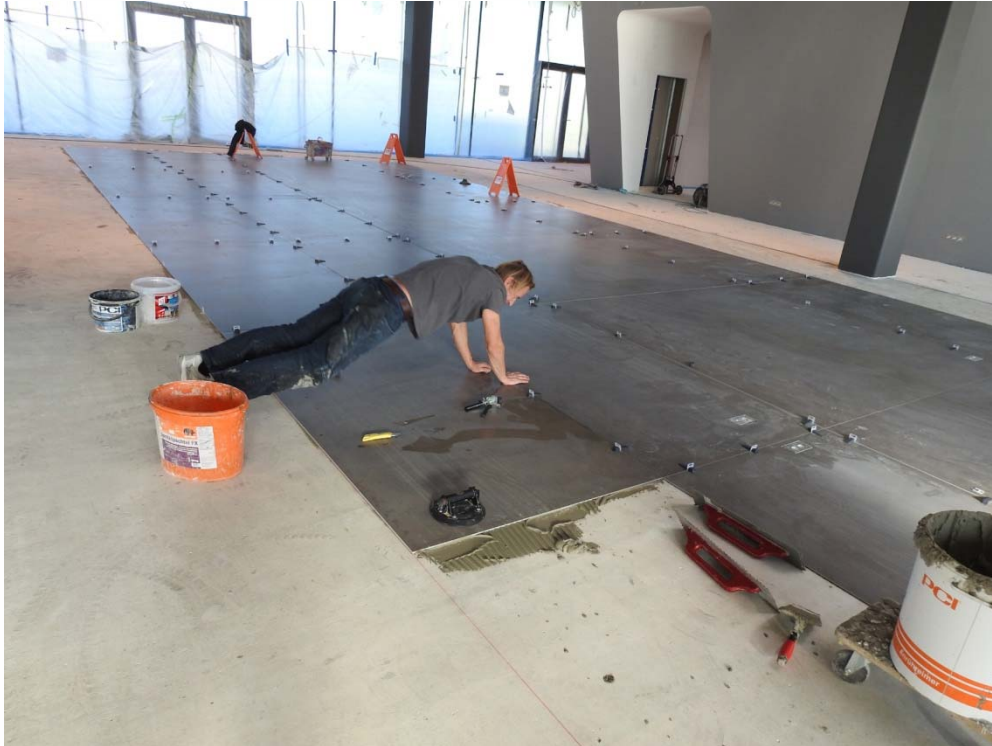


Bild 6: Bei der Fliesenverlegung ist millimetergenaues Arbeiten erforderlich. Anschließend wurde der Fliesenbelag mit PCI Nanofug Premium verfugt. Der Fugenmörtel verfügt über eine feine, leicht zu reinigende Oberfläche, hohe Widerstandsfähigkeit und brillante Farbgebung.

Bild zum Download:

<https://pics.pci->

[augsburg.com:443/php/index.php?database=1&downloadimage=54436&size=4608x3456&format=&check=f5e35fe5b29a995b054e48b4df3b0bae](https://pics.pci-augsburg.com:443/php/index.php?database=1&downloadimage=54436&size=4608x3456&format=&check=f5e35fe5b29a995b054e48b4df3b0bae)

Sitz der Gesellschaft:
PCI Augsburg GmbH
Piccardstraße 11, 86159 Augsburg
Postfach 10 22 47, 86012 Augsburg
Tel. +49(8 21) 59 01-0
Fax +49(8 21) 59 01-372

Geschäftsführer:
Marc Christian Köppe (Vorsitz)
Frank Rösiger

Aufsichtsratsvorsitzender:
Philipp Kley

Registergericht:
Amtsgericht Augsburg, HRB 6355
USt-IdNr.: DE811143409

www.pci-augsburg.de

REFERENZBERICHT

Augsburg, 26.03.2018

Seite 12 von 12

Über F/LIST

F. LIST GMBH aus Thomasberg (Niederösterreich) ist ein global agierender Hersteller von Innenausstattung für Business- & Privatjets, Mega-Yachten und luxuriöse Residenzen mit weltweit mehr als 750 MitarbeiterInnen an sechs Standorten. Leidenschaft und Verlässlichkeit bestimmen jeden Arbeitsschritt des richtungsweisenden österreichischen Familienunternehmens.

Über PCI

PCI Augsburg GmbH ist Teil des Unternehmensbereichs Bauchemie der BASF und führend im Bereich Fliesenverlegewerkstoffe für Fachbetriebe in Deutschland, Österreich und der Schweiz. Das Unternehmen bietet außerdem Produktsysteme für Abdichtung, Betonschutz und -instandsetzung sowie ein Komplettsortiment für den Bodenleger-Bereich an. Die PCI Gruppe beschäftigt europaweit über 1.200 Mitarbeiterinnen und Mitarbeiter und erwirtschaftete im Jahr 2017 einen Umsatz von mehr als 314 Millionen € netto. Weitere Informationen zur PCI im Internet unter www.pci-augsburg.de.

Über BASF

BASF steht für Chemie, die verbindet – für eine nachhaltige Zukunft. Wir verbinden wirtschaftlichen Erfolg mit dem Schutz der Umwelt und gesellschaftlicher Verantwortung. Rund 115.000 Mitarbeiter arbeiten in der BASF-Gruppe daran, zum Erfolg unserer Kunden aus nahezu allen Branchen und in fast allen Ländern der Welt beizutragen. Unser Portfolio haben wir in den Segmenten Chemicals, Performance Products, Functional Materials & Solutions, Agricultural Solutions und Oil & Gas zusammengefasst. BASF erzielte 2017 weltweit einen Umsatz von rund 64,5 Milliarden €. BASF ist börsennotiert in Frankfurt (BAS), London (BFA) und Zürich (AN). Weitere Informationen unter www.basf.com.

Sitz der Gesellschaft:

PCI Augsburg GmbH
Piccardstraße 11, 86159 Augsburg
Postfach 10 22 47, 86012 Augsburg
Tel. +49(8 21) 59 01-0
Fax +49(8 21) 59 01-372

Geschäftsführer:

Marc Christian Köppe (Vorsitz)
Frank Rösiger

Aufsichtsratsvorsitzender:

Philipp Kley

Registergericht:

Amtsgericht Augsburg, HRB 6355
USt-IdNr.: DE811143409

www.pci-augsburg.de